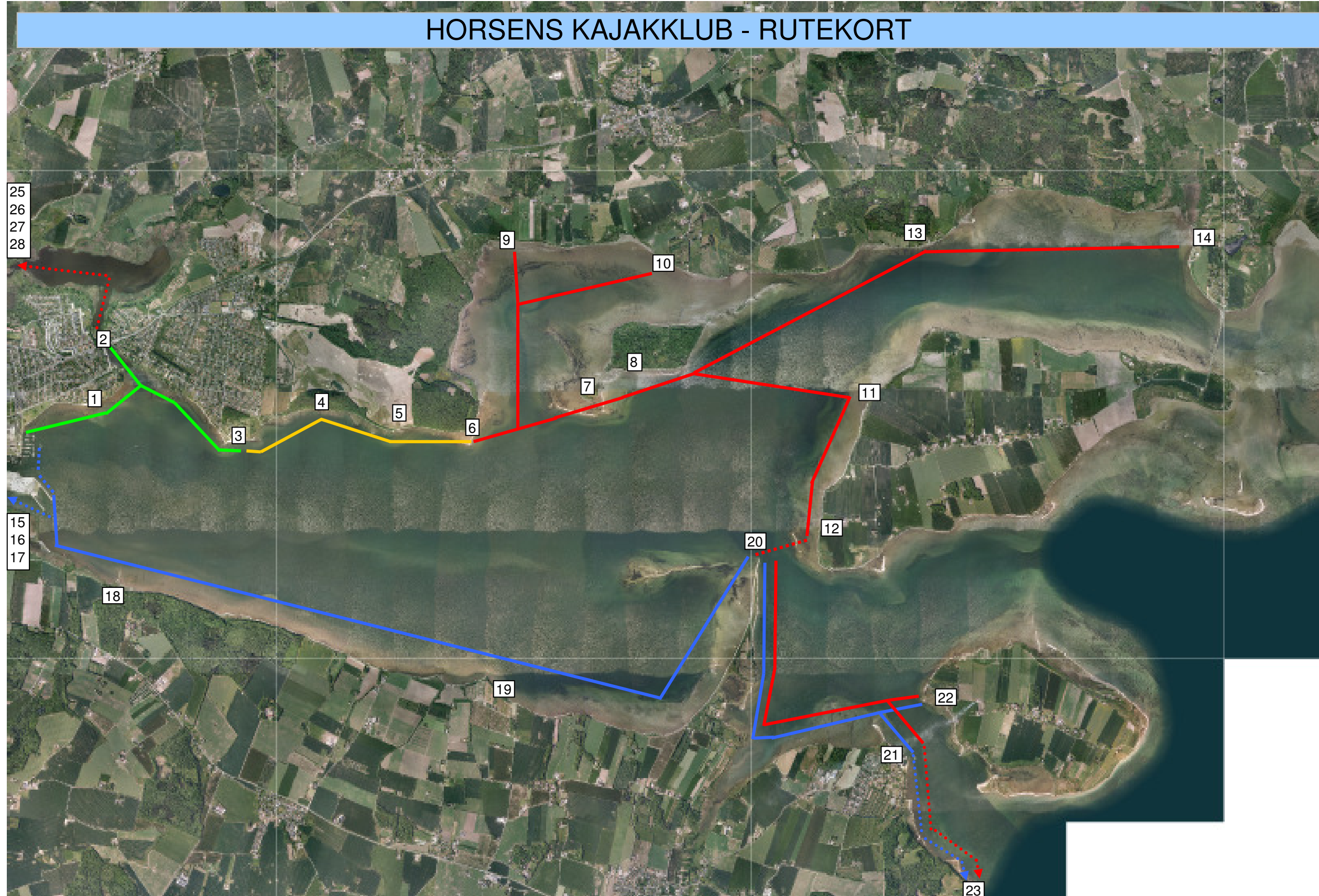


HORSENS KAJAKKLUB - RUTEKORT



- GRØN RUTE (NORDKYST INDTIL HUSODDE):** MIN. BESTÅET NIVEAU M1 (EPP 1), IKKE ALENE OG ALDRIG I VINTERSÆSONEN
- ORANGE RUTE (NORDKYST INDTIL BRAKØR):** MIN. BESTÅET NIV. M2 (EPP 2), I VINTERSÆSONEN KUN LEDSAGET AF FULDT FRIGIVET MEDLEM
- RØD RUTE (NORDKYSTEN EFTER BRAKØR):** MIN. FULDT FRIGIVET MEDLEM I HKK (EPP 3)
- BLÅ RUTE (SYDKYSTEN):** MIN. FULDT FRIGIVET MEDLEM I HKK (EPP 3)

PUNKT	DESTINATION	KM		NOTE	BEMÆRKNINGER
1.	Badeanstalten	2		Tur/ Retur	
2.	Sundet	5		Tur/ Retur	Opnås kun ved at ro helt til bunden og godt udenom muslingebanker.
3.	Husodde	6		Tur/ Retur	
4.	Abetræet	8		Tur/ Retur	
5.	Den grønne plet	10		Tur/ Retur	
6.	Brakør	12		Tur/ Retur	
7.	Vorsø Kalv	15		Tur/ Retur	
8.	Vorsø	16		Tur/ Retur	
9.	Haldrup	17		Tur/ Retur	
10.	Brigsted	20		Tur/ Retur	
11.	Alrø	22		Tur/ Retur	
12.	Borreknob v. Alrø	26		Tur/ Retur	
13.	Sondrup Strand	24		Tur/ Retur	
14.	"Skoven", Alrø Dæmning	31		Tur/ Retur	
15.	Sønderbro Kirke	8		Tur/ Retur	
16.	DSB - Gangbroen	10		Tur/ Retur	
17.	Dæmningen ved Schüttesvej	12		Tur/ Retur	
18.	Tange ved Boller Slot	5		Tur/ Retur	
19.	Tange ved Bisholt	14		Tur/ Retur	
20.	Borreknob	22		Tur/ Retur	
21.	Snaptun	34	31	Tur/ Retur	Min. fuldt frigivet medlem i HKK (EPP 3)
22.	Hjarnø	35	32	Tur/ Retur	Min. fuldt frigivet medlem i HKK (EPP 3)
23.	Juelsminde (Storstranden)	39	37	En vej	Min. fuldt frigivet medlem i HKK (EPP 3)
24.	Fjorden Rundt	25		Runde	Min. fuldt frigivet medlem i HKK (EPP 3)
25.	Loddentot	9		Tur/ Retur	Der skal bæres over vejen ved Sundet
26.	Hansted Å udmundig i Nørrestrand	11		Tur/ Retur	Der skal bæres over vejen ved Sundet
27.	Vejbro ved Hotel Opus	13		Tur/ Retur	Der skal bæres over vejen ved Sundet
28.	Jernbanebroen	15		Tur/ Retur	Der skal bæres over vejen ved Sundet
29.	Bygholm Sø	5		Runde	Min. fuldt frigivet medlem i HKK (EPP 3)

* Ved passage af Sundet kan der tillægges 1,5 KM per gang
(Ved passage af Sundet, menes en rute fra normal rute på Nordkysten,
helt i bunden af Sundet og retur til normal rute på Nordkysten)