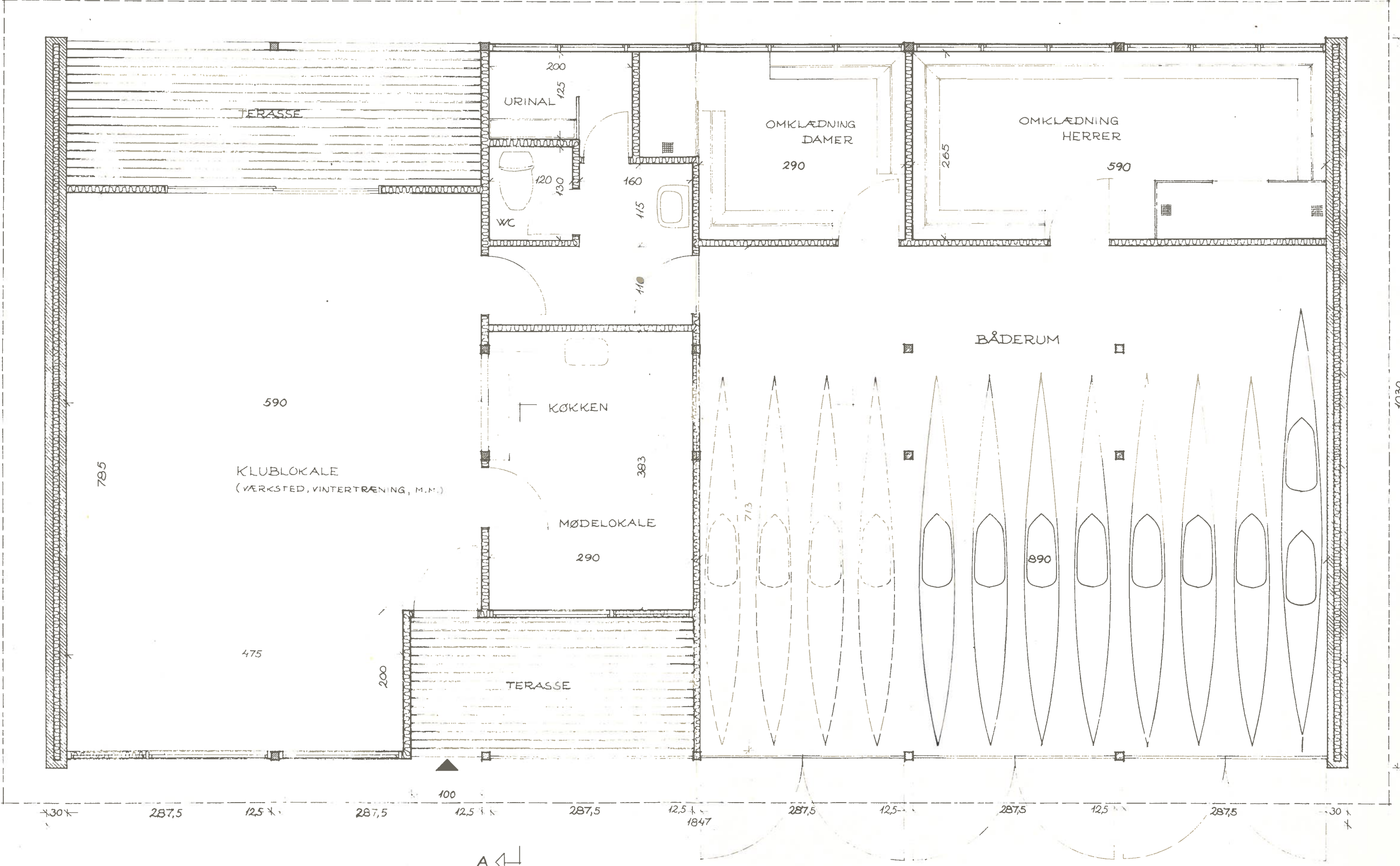


A ←



795

KLUBLOKALE  
(VÆRKSTED, VINTERTRÆNING, M.M.)

590

KØKKEN

MØDELOKALE

290

TERASSE

475

200

URINAL

WC

OMKLÆDNING  
DAMER

290

OMKLÆDNING  
HERRER

590

BÅDERUM

890

7/3

160

115

110

200

125

120

130

100

287,5

12,5

287,5

12,5

287,5

12,5

287,5

12,5

287,5

12,5

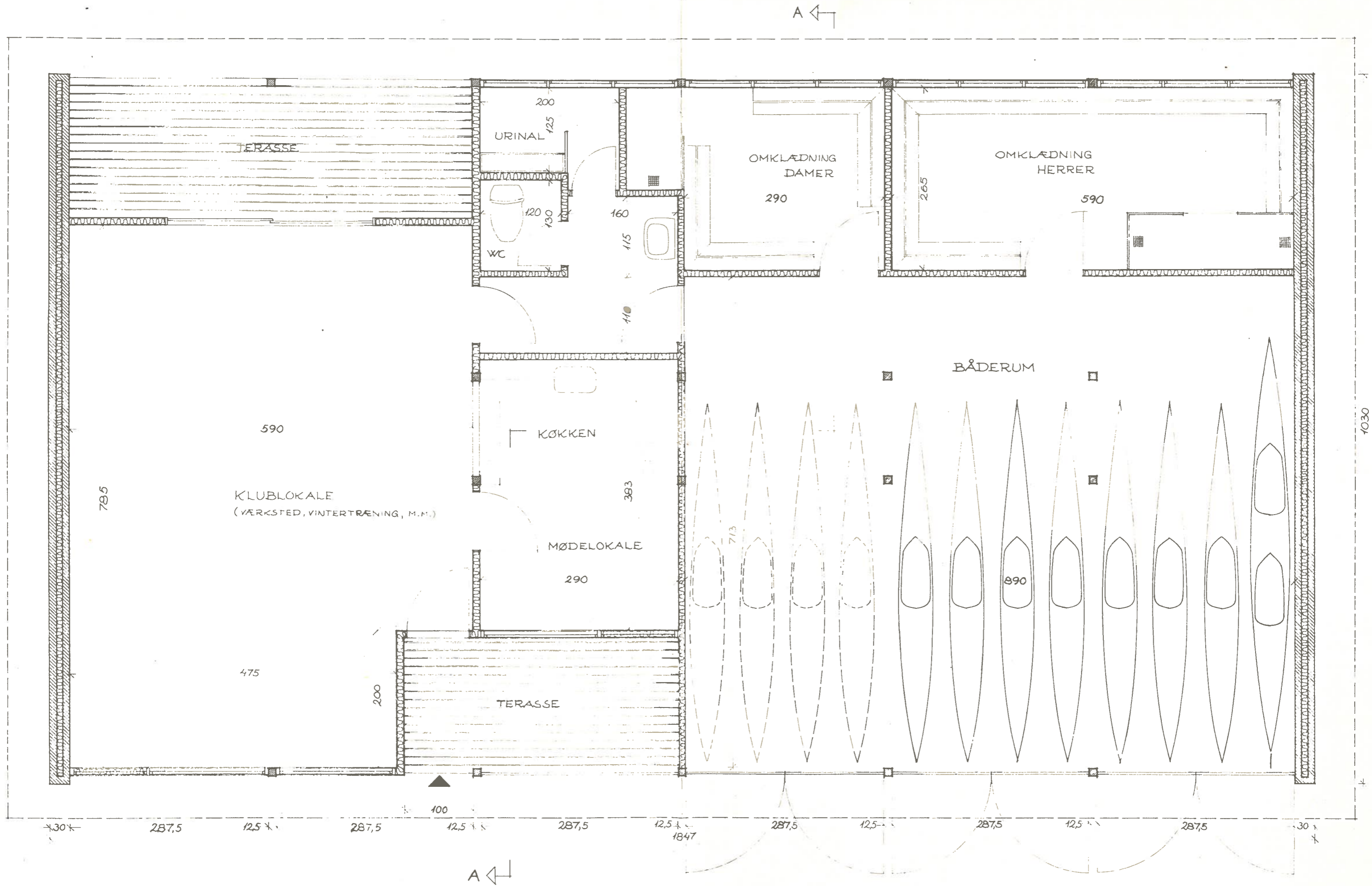
287,5

30

1847

1030

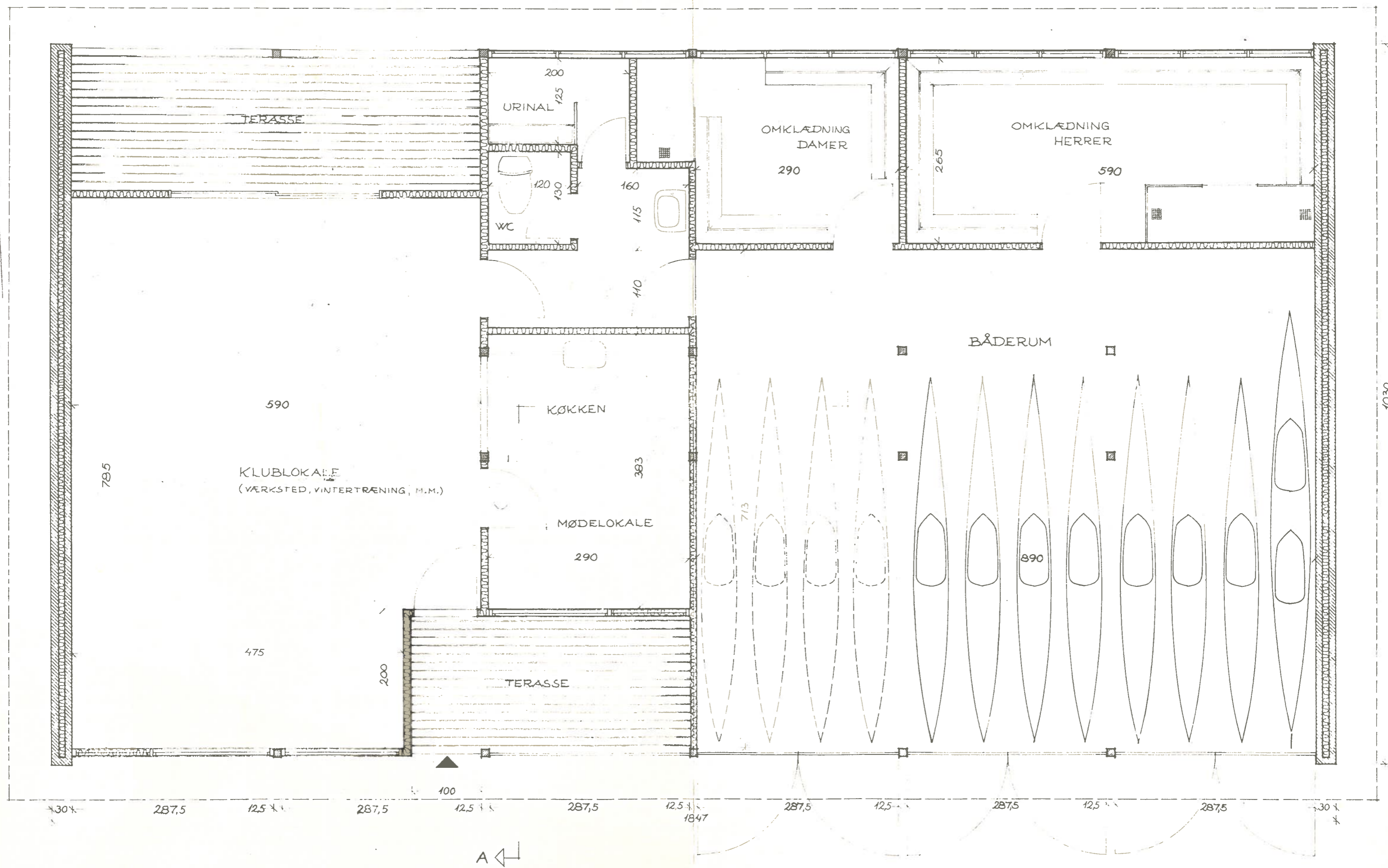
A ←



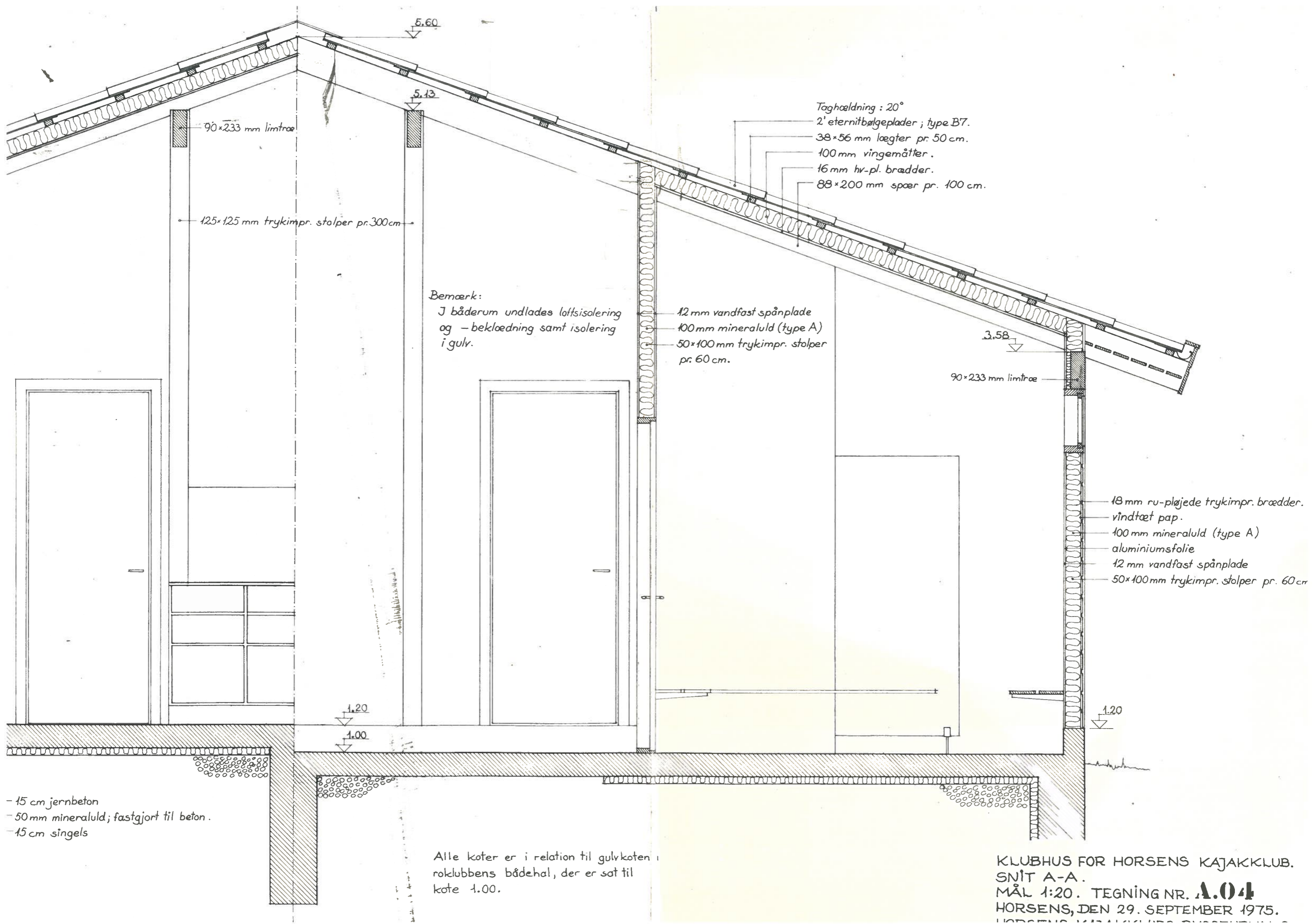
KLUBHUS FOR HORSSENS KAJAKKLUB.  
 PLAN.  
 MÅL 1:50. TEGNING NR. **A.02**  
 HORSSENS, DEN 29. SEPTEMBER 1975

12/628

A ←



KLUBHUS FOR HORSENS KAJAKKLUB.  
 PLAN.  
 MÅL 1:50. TEGNING NR. **A.02**  
 HORSENS, DEN 29. SEPTEMBER 1975



Taghældning : 20°  
 2' eternitbølgeplader ; type B7.  
 38×56 mm lægter pr. 50 cm.  
 100 mm vingemåtter.  
 16 mm hv-pl. brædder.  
 88×200 mm spær pr. 100 cm.

90×233 mm limtræ  
 125×125 mm trykimpr. stolper pr. 300 cm

Bemærk:  
 I båderum undlades loftisolering  
 og -beklædning samt isolering  
 i gulv.

12 mm vandfast spånplade  
 100 mm mineraluld (type A)  
 50×100 mm trykimpr. stolper  
 pr. 60 cm.

90×233 mm limtræ

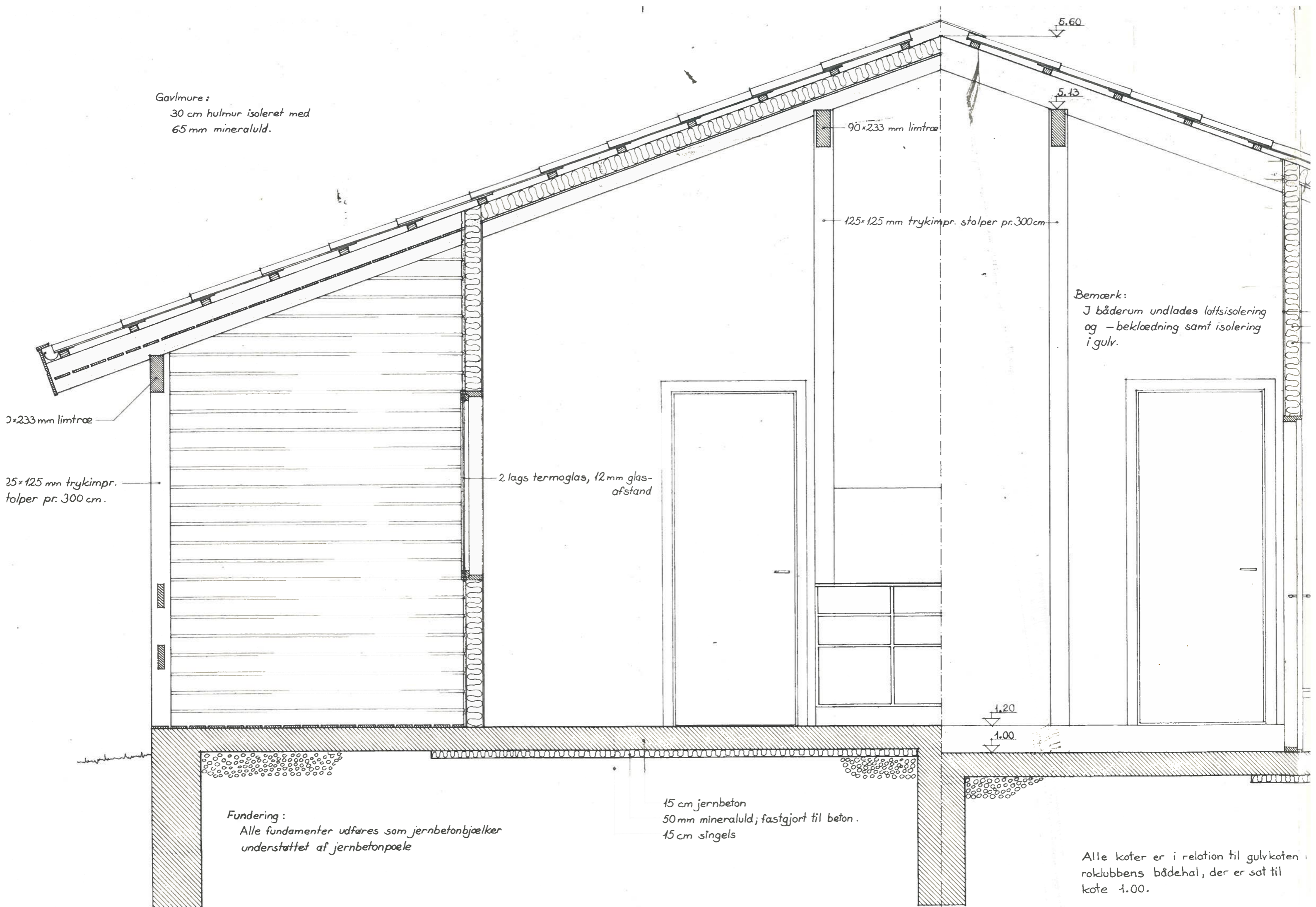
18 mm ru-pløjede trykimpr. brædder.  
 vindtæt pap.  
 100 mm mineraluld (type A)  
 aluminiumsfolie  
 12 mm vandfast spånplade  
 50×100 mm trykimpr. stolper pr. 60 cm

- 15 cm jernbeton  
 - 50 mm mineraluld ; fastgjort til beton.  
 - 15 cm singels

Alle koter er i relation til gulvkoten i  
 roklubbens bådehal, der er sat til  
 kote 1.00.

KLUBHUS FOR HORSSENS KAJAKKLUB.  
 SNIT A-A.  
 MÅL 1:20. TEGNING NR. A.04  
 HORSSENS, DEN 29. SEPTEMBER 1975.

Gavlmure:  
30 cm hulmur isoleret med  
65 mm mineraluld.



90x233 mm limtræ

125x125 mm trykimpr. stolper pr. 300 cm

Bemærk:  
I båderum undlades loftsisolering  
og -beklædning samt isolering  
i gulv.

90x233 mm limtræ

125x125 mm trykimpr.  
stolper pr. 300 cm.

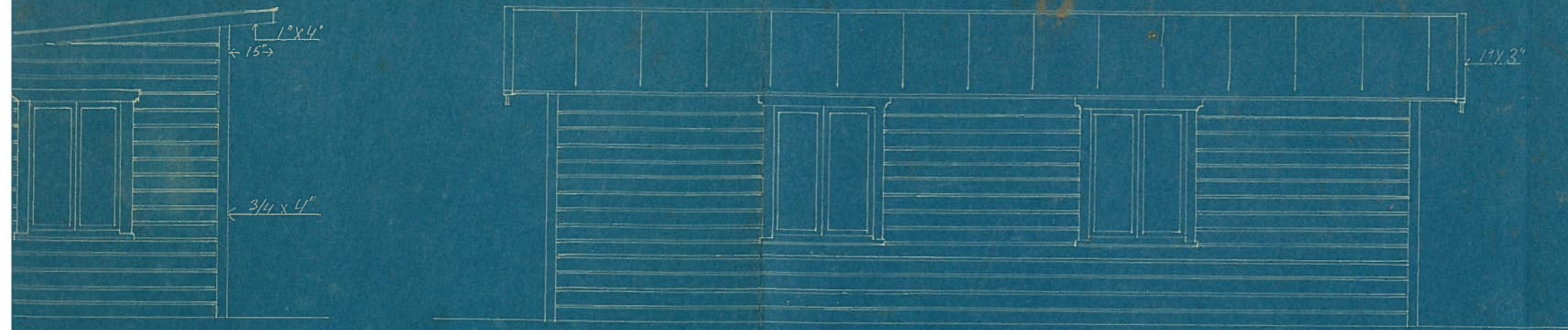
2 lags termoglas, 12 mm glas-  
afstand

Fundering:  
Alle fundamenter udføres som jernbetonbjælker  
understøttet af jernbetonpæle

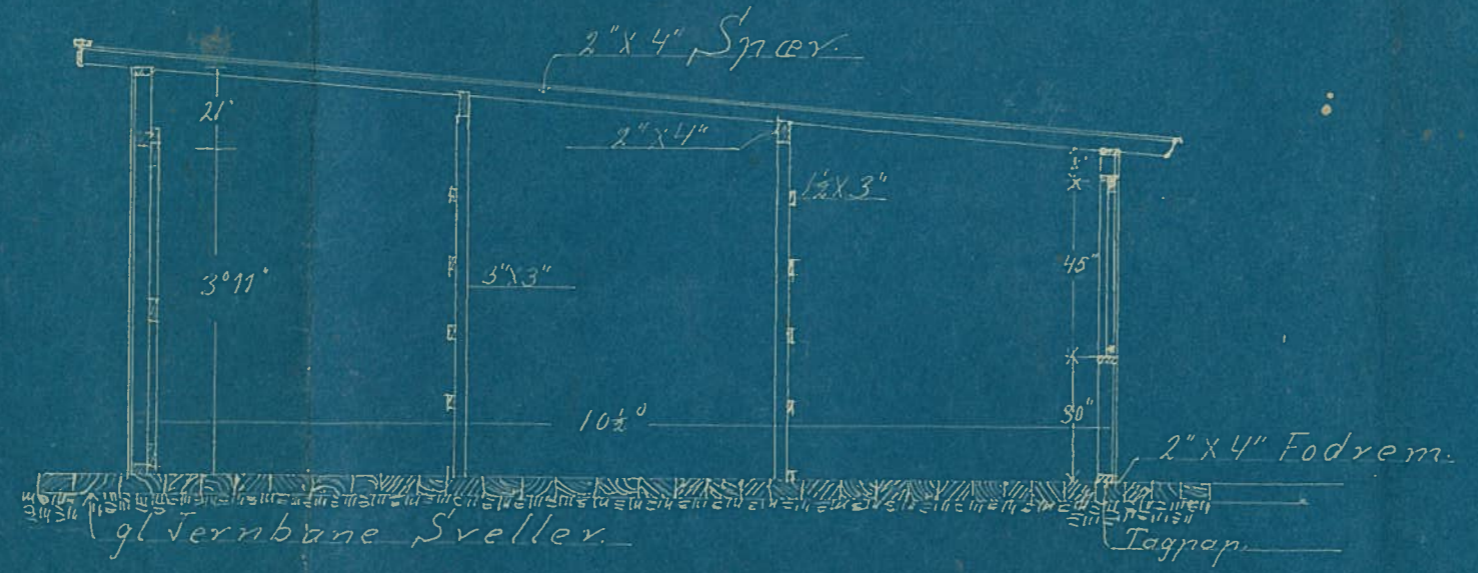
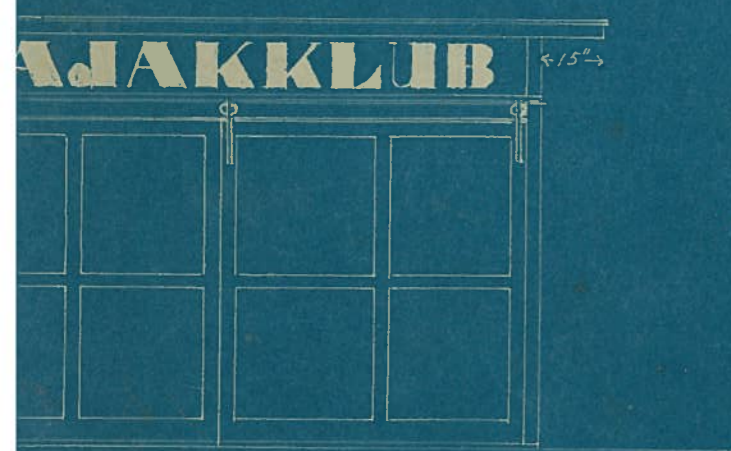
15 cm jernbeton  
50 mm mineraluld; fastgjort til beton.  
15 cm singels

Alle koter er i relation til gulvkoten i  
rokubbens bådehal, der er sat til  
kote 1.00.

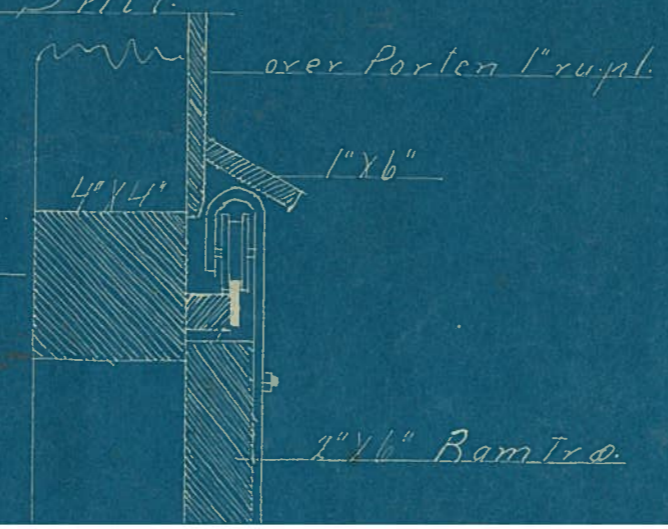
Projektant  
 1934-1936.  
 Harald Hemmelsen



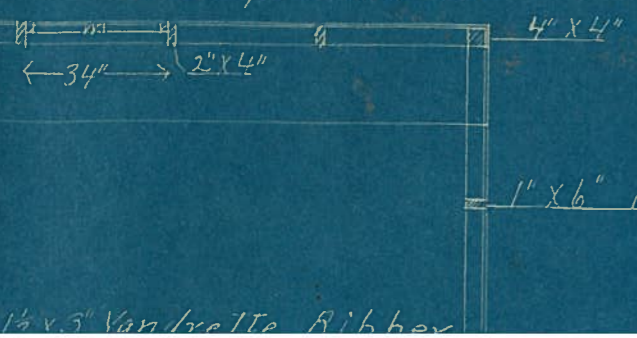
Vest



Snit



Vinduer fastsiddende

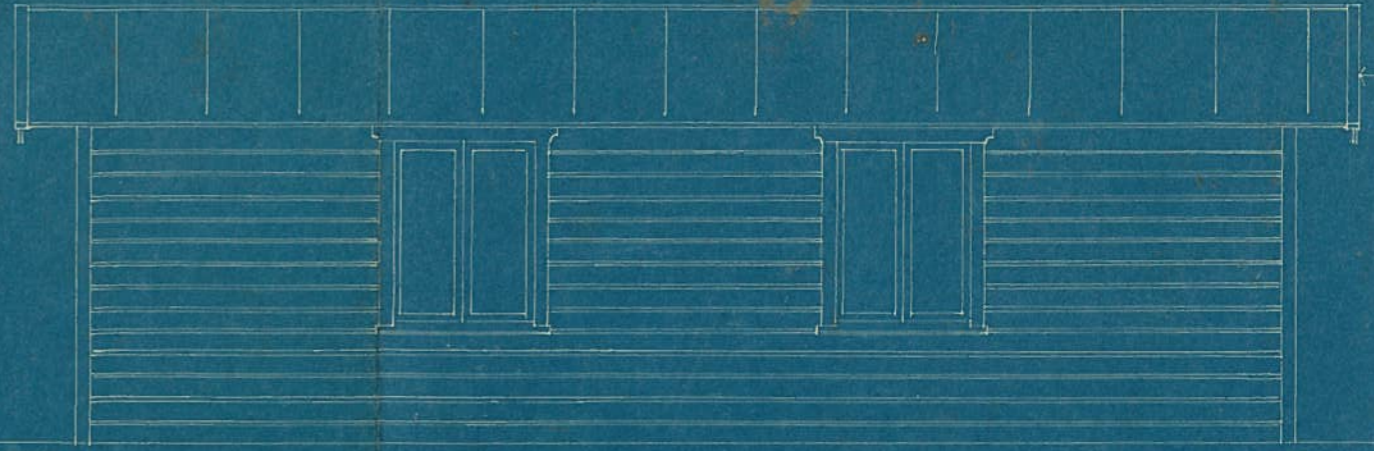


gennemgaaende  
 i Forsiden  
 1' x 6" Ru Norsk pl. Br.

1 1/2 x 3" Vandrette Ribber



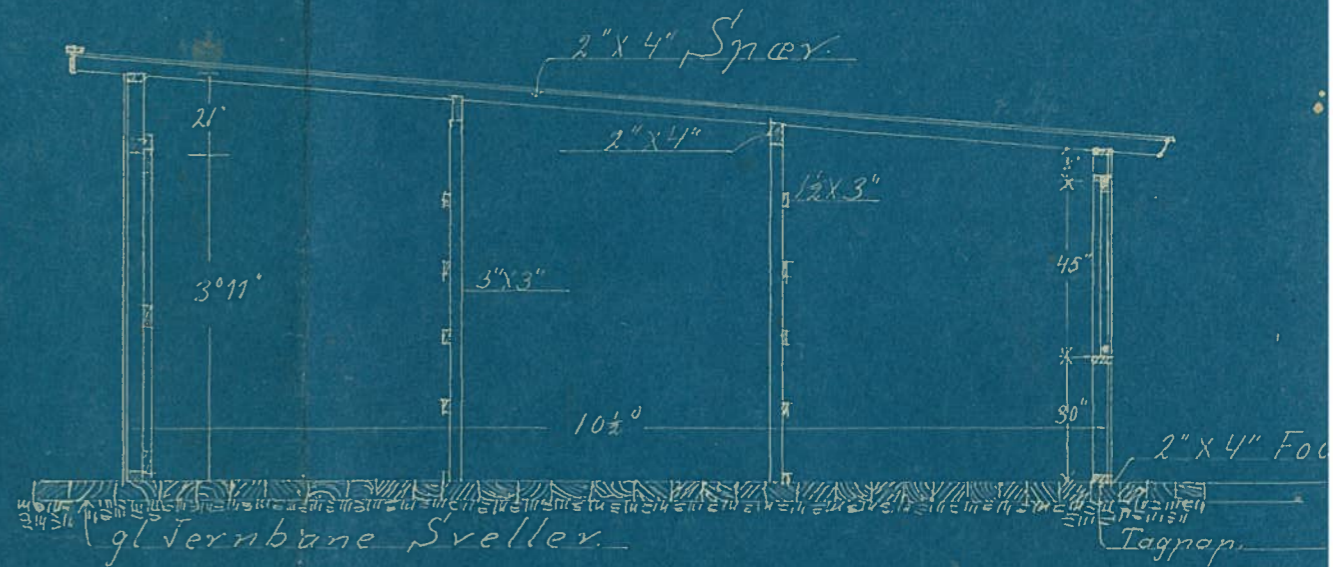
Syd



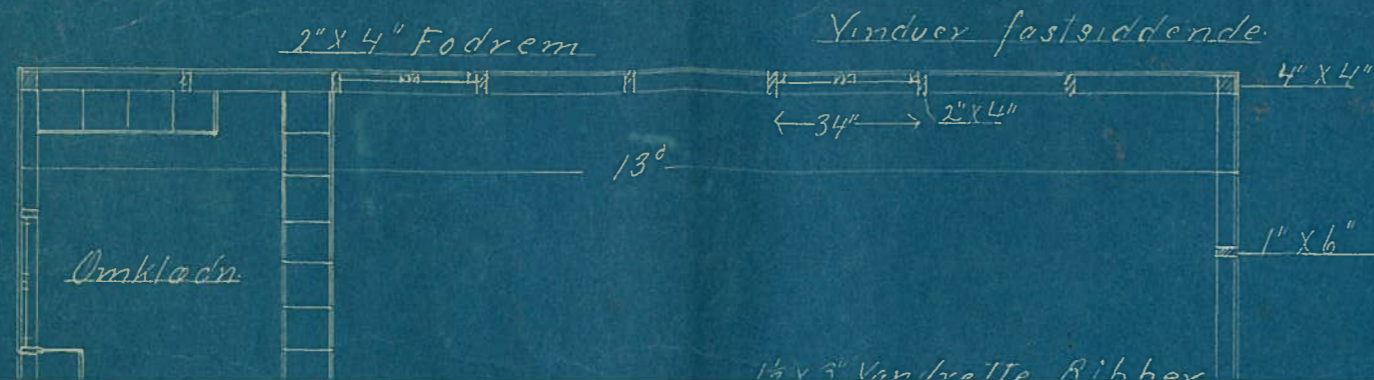
Vest



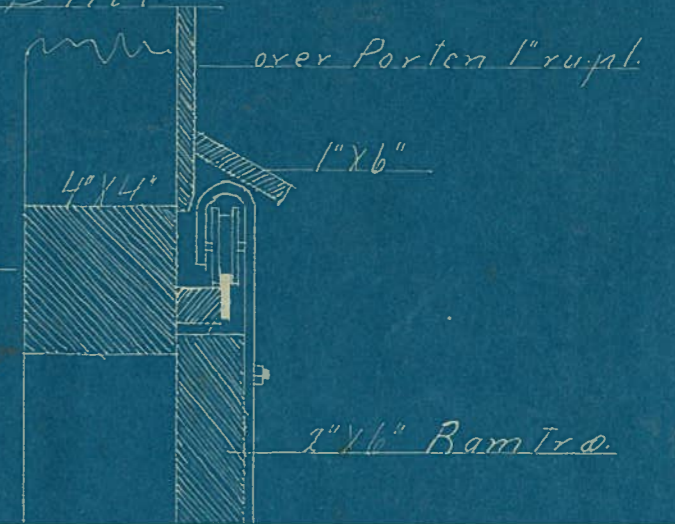
mod Fjorden.



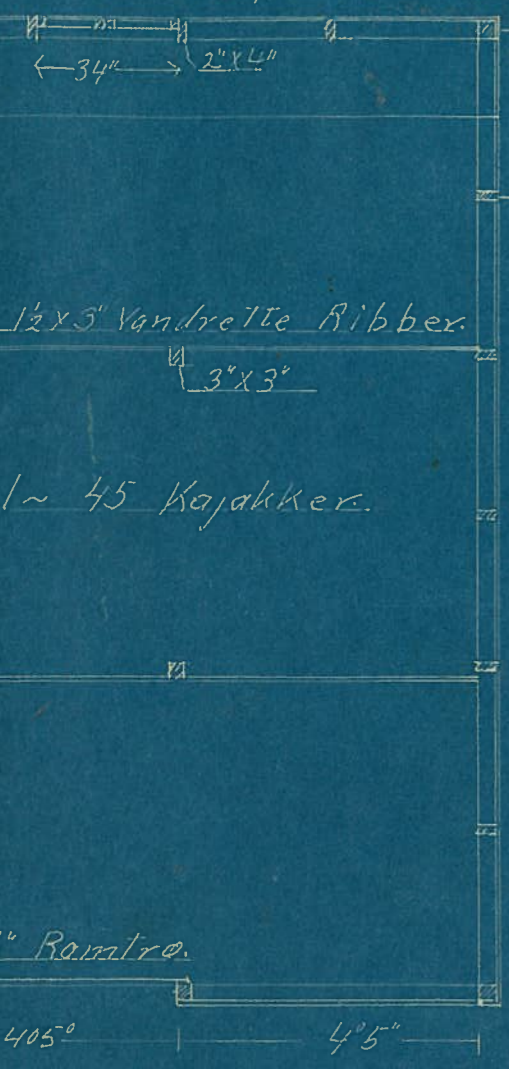
Snit.



gennemgaende  
i Forsiden.  
1" x 6" Ru Norsk pl Br.

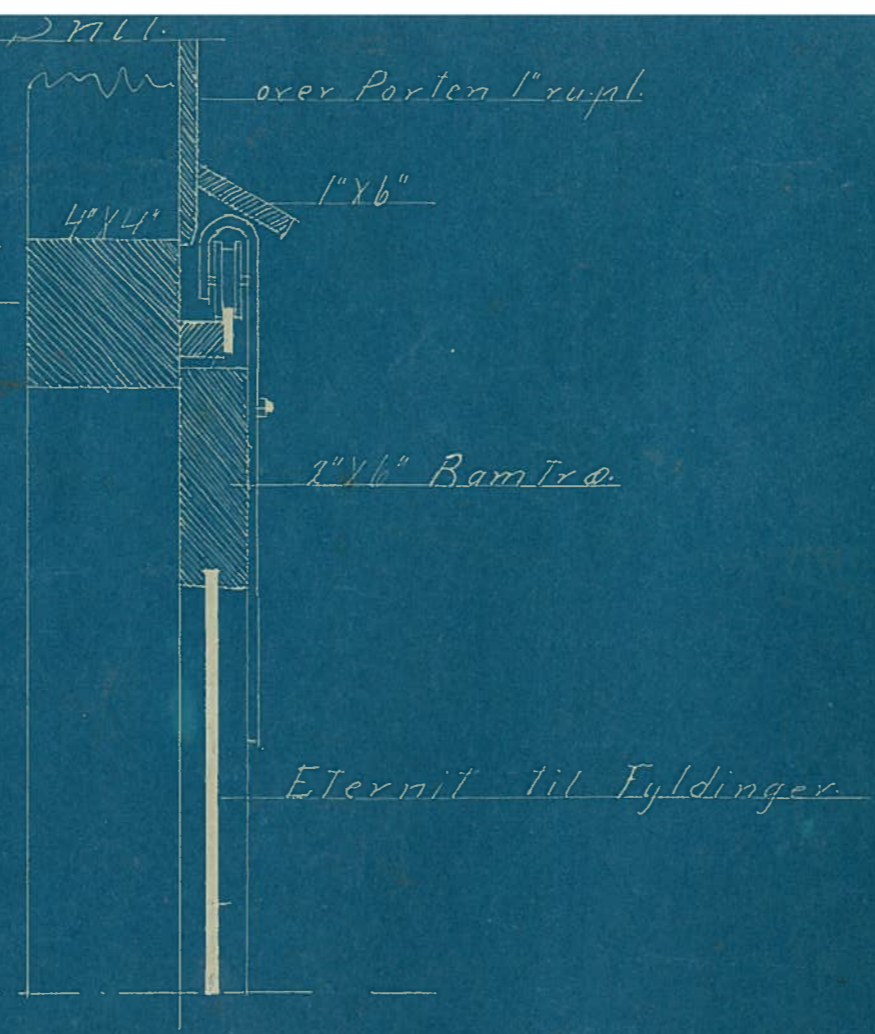


Vinduer fastsiddende



gennemgaaende i Forsiden.

1" x 6" Ru Norsk pl Br.



Horsbø i Sønder.  
1936.

Christian Laursen  
Overgade 41 - 8700 Horsens  
Tel. (85) 62 42 66

Handwritten signature: Hans H. ...

mod Jorden.

